



CenterFIX.de



innovative ZENTRIERSYSTEME / CENTERINGSYSTEMS

info@CenterFIX.de

THEMA: Backen + Segmente



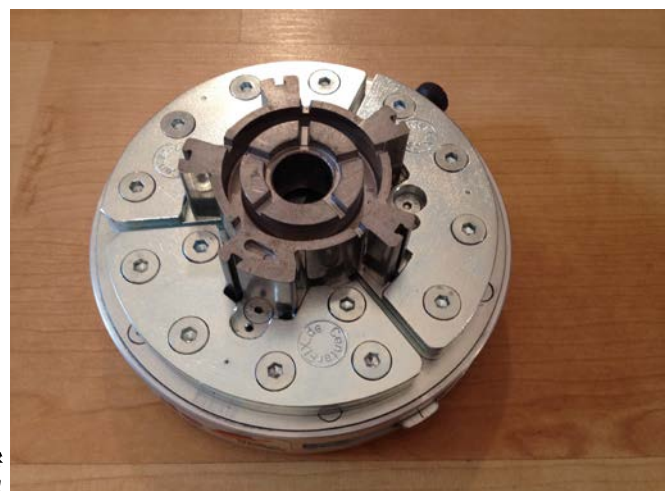
Alle Backen oder Segmente werden auf die, sich im Grundkörper bewegenden, Aufnahmen montiert. Paßstifte gewährleisten eine wiederholgenaue präzise Positionierung.

CenterFIX Standard-Stufenbacken sind grundsätzlich als Wendebacke ausgeführt und eignen sich somit gleichermaßen für Innen- und Außenzentrieraufgaben. Der Zentrierbereich richtet sich nach dem CenterFIX-Nenndurchmesser. Je nach Systemgröße beginnt der kleinste Zentrierbereich bei 2-8mm und endet jeweils mit dem Nenndurchmesser des Grundkörpers (siehe Tabelle in der CenterFIX-Preisliste).

Abweichend vom Standard, können natürlich auch deutlich längere Zentrierbacken montiert werden, so dass, abhängig vom Werkstückgewicht, z.B. auch 500mm Werkstücke auf einem 250er Zentriersystem zentriert werden können.



Alternativ zur Zentrierbacke können auch werkstück-spezifische Segmente montiert werden, mit denen man nahezu jede Werkstückkontur zuverlässig und wiederholgenau zentrieren kann.



Für die Zentrierung Wellenförmiger Werkstücke können in die Backen Führungsbolzen eingesetzt werden, so dass auch lange Wellen zuverlässig zentriert werden.

Bitte wenden

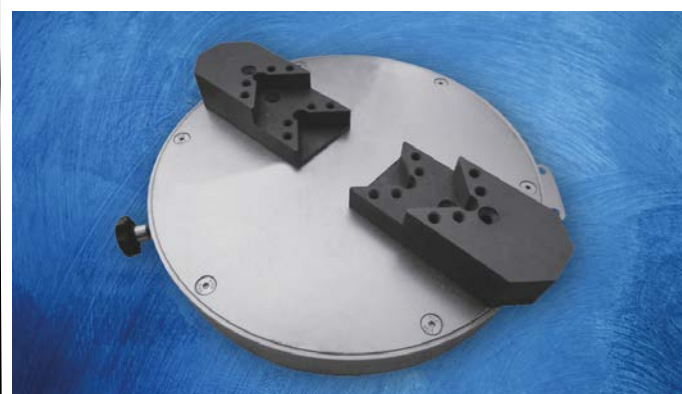


Durch den Einsatz werkstückspezifischer Zentriersegmente oder das Installieren von Fixierhilfen auf CenterFIX-Zentrierbacken, können alle erdenklichen Werkstücke präzise auf den CenterFIX-Zentriersystemen wiederholgenau orientiert werden.



Häufig bringen einfachste Lösungen, wie das Aufschrauben von simplen Fixierbolzen hervorragende Ergebnisse, die sich mit geringen Kosten realisieren lassen.

CenterFIX-Zentrierbacken können in der Regel mit federnden Kugeleinsätzen ausgerüstet werden. (siehe links)



Varianten mit 2- bzw. 4-Backen runden das CenterFIX-Programm ab. Bei der 4-Backen Ausführung können die Zentrierbacken auf Wunsch auch in abweichender Gradzahl zueinander gefertigt werden (z.B. 60° / 120° / 60° / 120°).