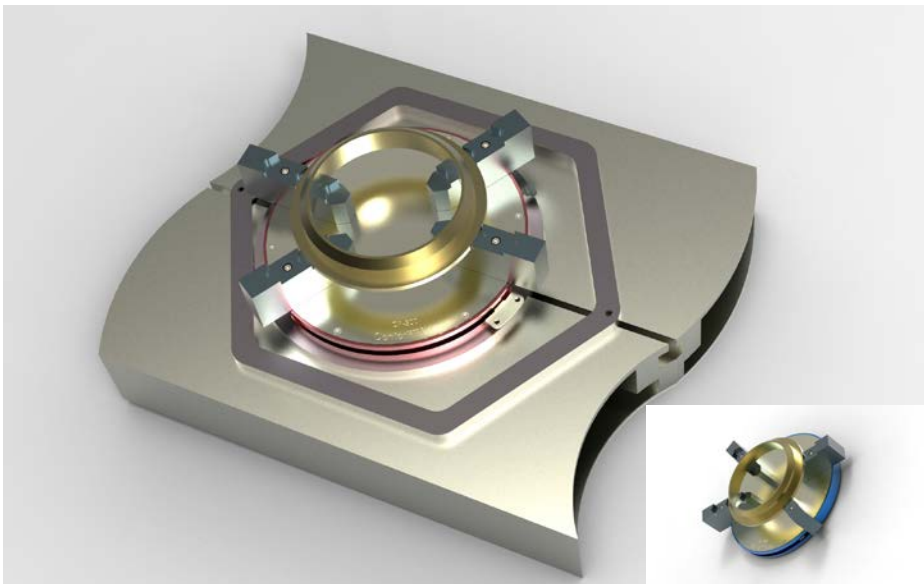
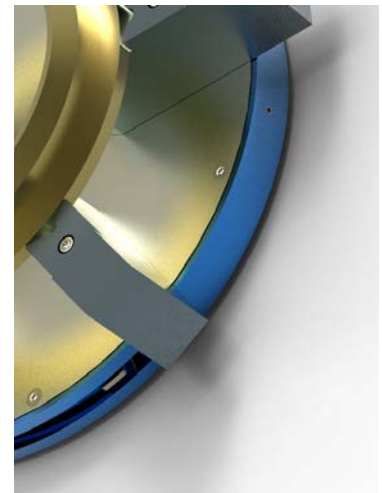


## CenterFIX®-Zentriersysteme / Einsatz auf Transportbändern

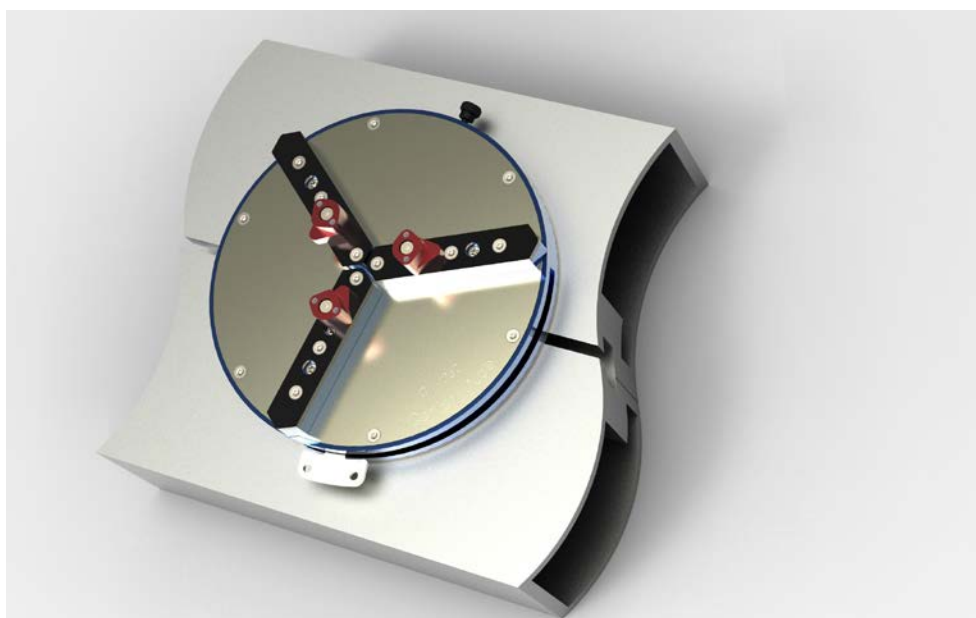
CenterFIX®-Zentriersysteme kommen auf allen erdenklichen Anlagen und Zuführsystemen zum Einsatz und können auf die unterschiedlichsten Arten darauf adaptiert werden. Eines der gängigsten Einsatzgebiete, ist die Verwendung auf Transportbändern / Kettentaktförderern / Stauförderern, die auch häufig in Kombination mit Vertikaldrehmaschinen zum Einsatz kommen.



Optional bieten wir auch Systeme an, bei denen der Bedienhebel und die Feststellschraube bündig mit dem Gehäuse abschliessen, so dass hier keine Bauteile vorstehen. Die Bedienung erfolgt in diesem Fall über ein Einsteckwerkzeug.



Das Bild oben zeigt den Einsatz eines CenterFIX®-Zentriersystems im Schlepprahmen, wie dies z.B. bei EMAG-Anlagen zum Einsatz kommt. Das CenterFIX®-System besitzt für diesen Einsatzzweck auf der Unterseite einen Führungsbolzen, der in der Nut des Transportbandes geführt wird und somit eine zuverlässige Orientierung des Systems gewährleistet.



Dieses Bild zeigt den Einsatz eines CenterFIX®-Zentriersystems ohne Schlepprahmen, wie dies z.B. ebenfalls bei EMAG-Anlagen zum Einsatz kommt. Das CenterFIX®-System besitzt für diesen Einsatzzweck auf der Unterseite einen Führungsbolzen, der in die im Transportsystem laufende Kette eingesteckt wird und gegenüberliegend eine Nut, in die der aus der Transportkette herausstehende Führungsbolzen eingreifen kann. Somit ist eine zuverlässige Orientierung des Systems gewährleistet.

## CenterFIX®-Zentriersysteme / Einsatz auf Transportbändern

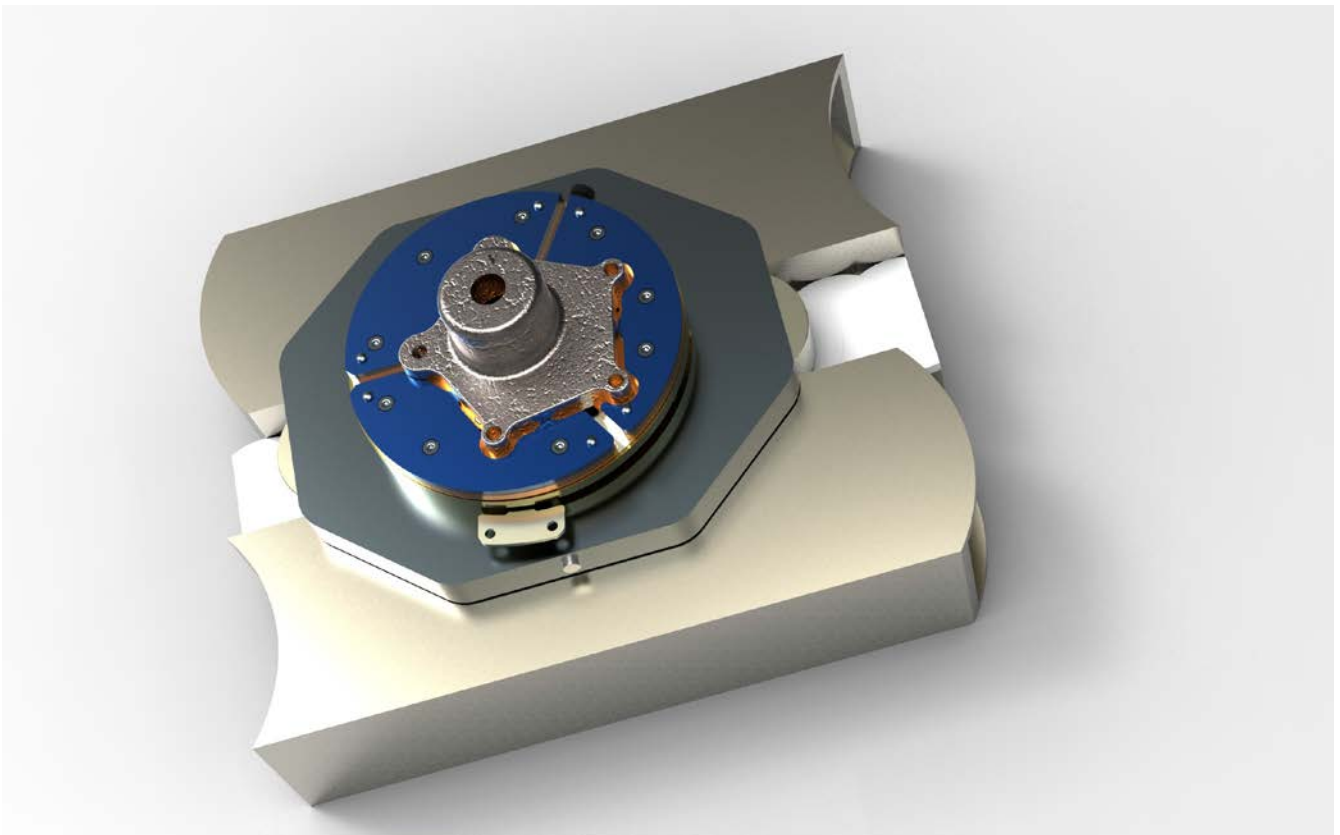
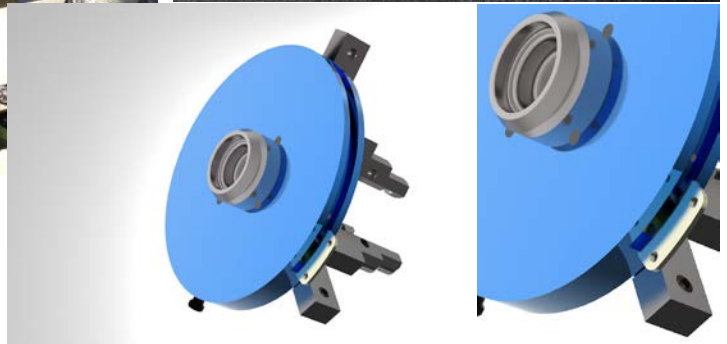
Die Adaption (z.B. auf vorhandene Werkstückträger / Paletten) kann auf unterschiedlichste Art erfolgen. Die entsprechenden Adapter fertigen wir nach Ihren Anforderungen.



Abb. oben links: EWAB-Transportsystem mit CenterFIX-250 an OKUMA LVT300

Abb. oben rechts: verschiedene CenterFIX®-Adapter

Abb. rechts: Rast-Adapter



Die Adaption der CenterFIX®-Zentriersysteme kann i.d.R. auf vorhandenen Paletten erfolgen. Optional fertigen wir auch Transportpaletten nach Ihren Bedürfnissen.