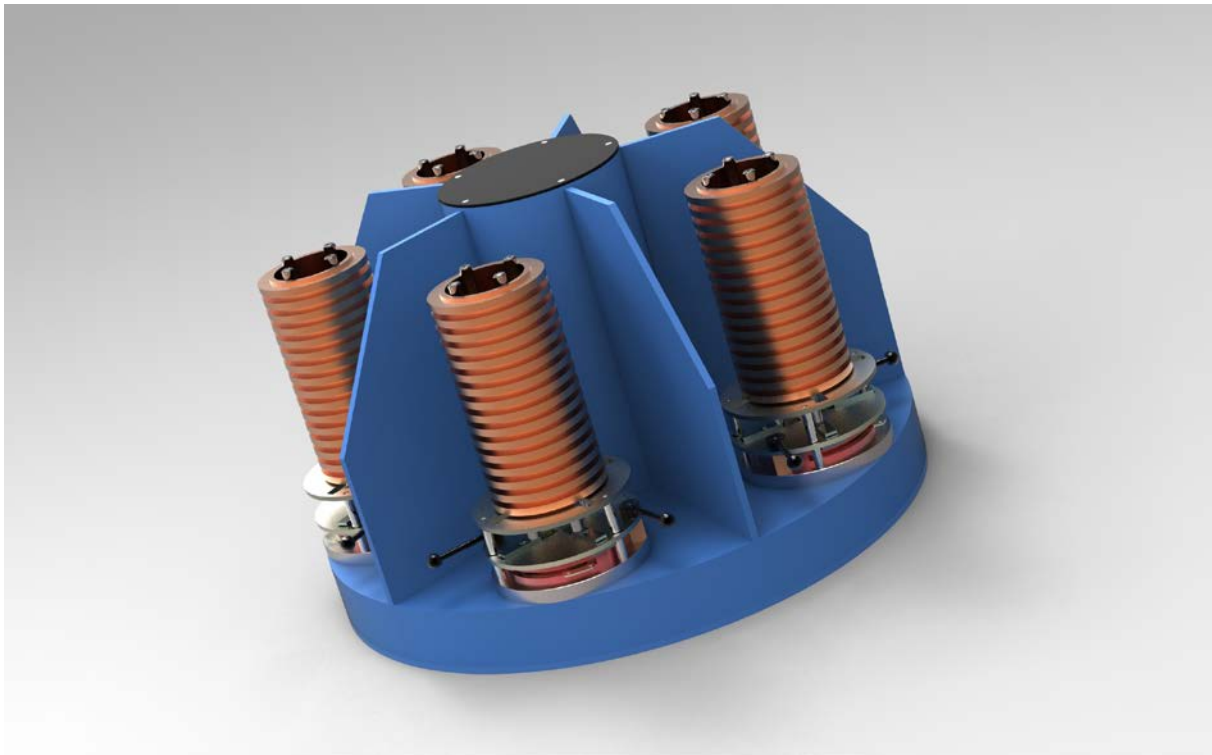


THEMA: Stapelmagazine

Neben dem Einsatz auf Transportbändern und Palettenförderern sind Stapelmagazine ein weiteres Einsatzgebiet für CenterFIX®-Zentriersysteme, bei denen diese ihre Flexibilität, gepaart mit extrem geringen Rüstzeiten, ausspielen können.

Das 2- / 3- oder 4-Backen-Grundsystem entspricht hierbei den CenterFIX®-Standardsystemen, so dass auch hier der große Systemhub, zur Abdeckung eines breiten Werkstückspektrums, zur Verfügung steht.



Sollte es erforderlich sein, dass die Backen auf dem CenterFIX-System festgeklemmt werden müssen, kann dies optional (siehe Abb. rechts) mit einer Spannplatte erfolgen.

In der Standardausführung erfolgt das Festklemmen der Backen (sofern bei der jeweiligen Anwendung überhaupt erforderlich) durch Anziehen der in den Backen befindlichen Befestigungsschrauben.

