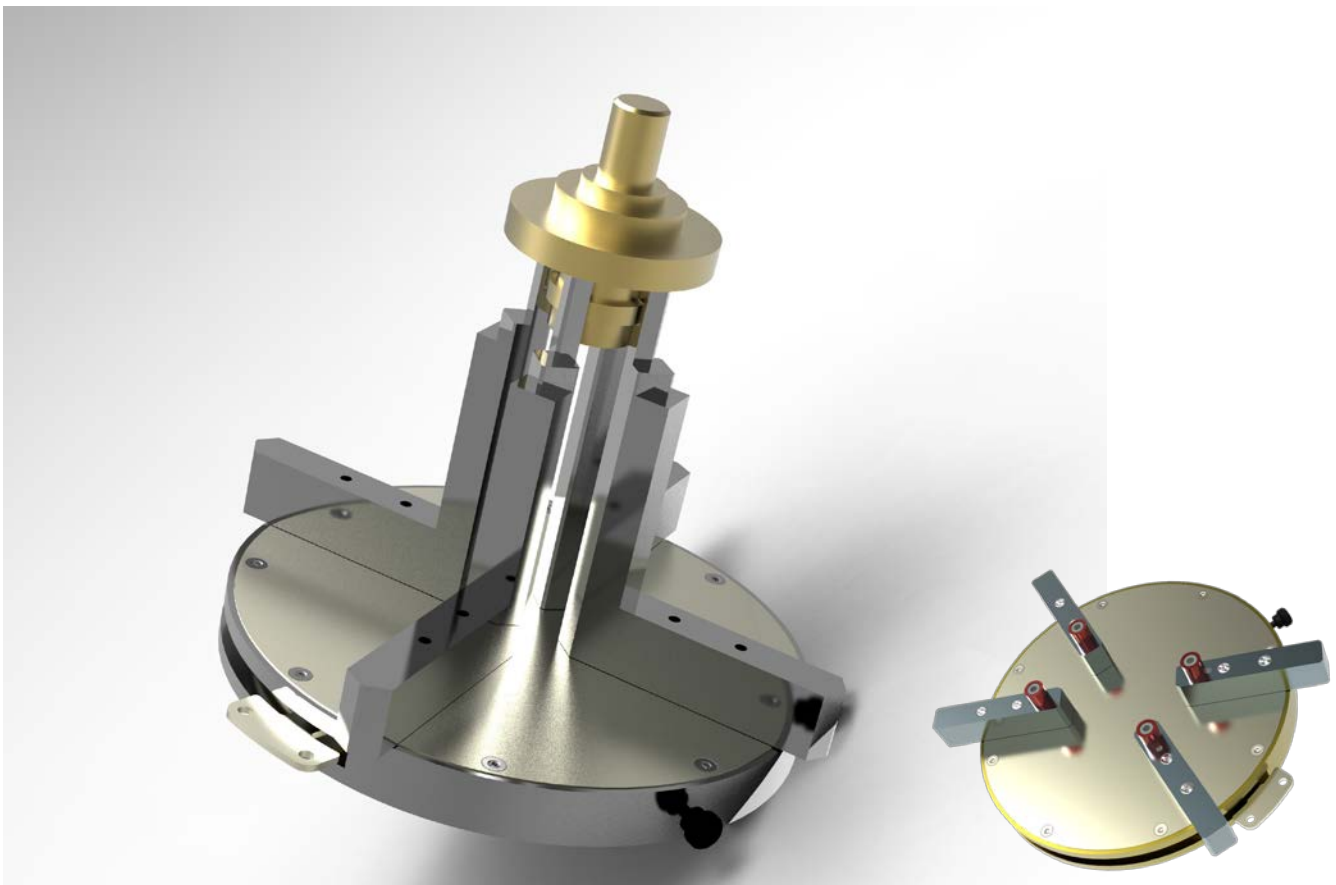


## THEMA: 4-Backen in 90° - Anordnung

Die gängigste Variante der CenterFIX-Zentriersysteme ist sicherlich die 3-Backen Ausführung, welche sich auch in den meisten Abbildungen wiederfindet. Darüber hinaus gibt es jedoch zahlreiche "Sonderlösungen", wobei wir diese nur ungern so nennen, da es durch unser flexibles Baukastensystem und unsere leistungsfähige CAD-Konstruktion problemlos möglich ist, auf nahezu jeden Kundenwunsch kurzfristig und kostengünstig einzugehen, ohne dass es am Ende einen unverhältnismäßig großen = kostspieligen Aufwand bedeutet.

Die CenterFIX® 4-Backen Ausführungen in 90° oder 60° / 120° - Anordnung gehören zum erweiterten Standardprogramm.



Die grosse Abbildung oben zeigt eine CenterFIX-Variante in 4-Backen Ausführung, mit einer gängigen 90 - Grad Backenanordnung. Für die 60° / 120° - Variante ist ein gesondertes Infoblatt verfügbar.

Bei den Backen auf dieser Darstellung, handelt es sich um Sonder-Stufenbacken, bei denen auf der Innenseite noch eine Rastnut eingefräst wurde, um zusätzliche Werkstückaufnahmeadapter (hier im Bild Messingfarben) in die Backen einsetzen zu können. Durch diese Maßnahme können zusätzliche Werkstücke aufgenommen werden, ohne die Backen wechseln zu müssen.

Selbstverständlich ist die Ausführung der Backen frei definierbar oder es können auch Zentriersegmente zum Einsatz kommen.

Darüber hinaus fertigen wir auch eine Variante mit einer 60° - / 120° - Backenanordnung.