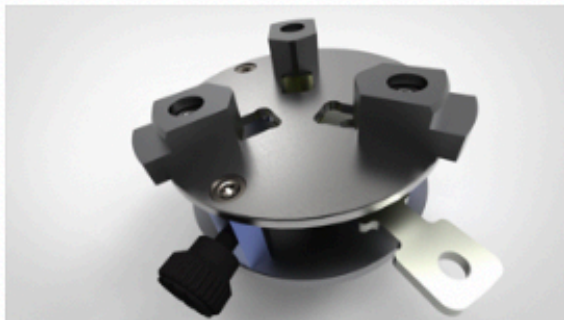


### Kurz - Vorstellung: CF - 80 (D =77mm)

Ergänzend zu den bisher kleinsten CenterFIX – Werkstückträgern (CF-60 und CF-100), können wir nun auch eine Zwischengröße im Nenndurchmesser: CF-80 (D = 77mm) anbieten.

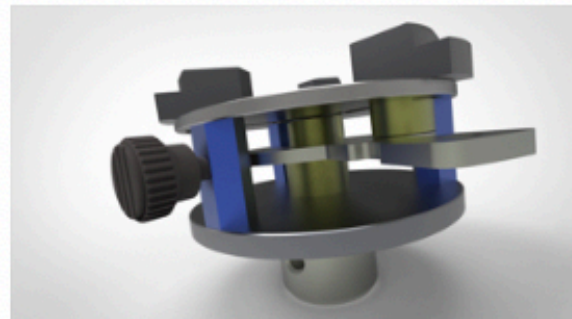


Die CF-80 Baureihe wurde zunächst in der offenen Bauweise umgesetzt. Eine Ausführung mit geschlossenem Gehäuse ist jedoch, bei Bedarf, ebenfalls möglich.

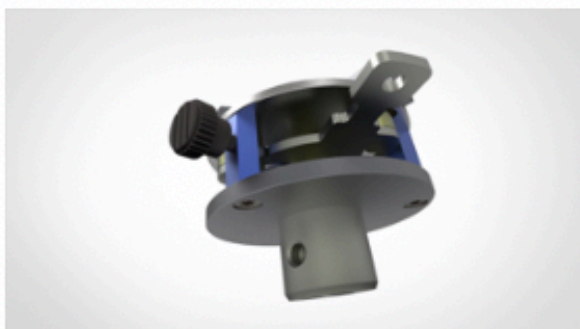
Die hier gezeigte 3-Backen Ausführung ist auch als 4-Backen Variante erhältlich. Wobei die Auswahl der Werkstückaufnahmen (Backen etc..) nach Bedarf erfolgt. Die gewählte Abbildung dient nur der Veranschaulichung.

Der Außendurchmesser des CenterFIX CF-80 Systems beträgt 77mm, wobei natürlich auch Werkstücke aufgenommen werden können, die den Außendurchmesser des Werkstückträgers überschreiten.

Die rundum offene Bauweise, bietet den Vorteil, dass eindringende Fremdkörper (Späne etc..) problemlos entfernt werden können, bzw. in den allermeisten Fällen ohnehin nicht stören und sich auf der Bodenplatte sammeln. Bei der Auswahl der Grundplatte, der Kurvenscheibe und des Systemdeckels besteht die Wahl zwischen ALU / STAHL / EDELSTAHL in den verschiedensten Ausführungen.



Mit einem Systemhub von  $R = 12,5\text{mm}$  /  $D = 25\text{mm}$ , bietet der verstellbare Werkstückträger CF-80 einen, für diese kleine Nennggröße, sehr großzügigen Verstellbereich. Trotzdem konnte hier noch eine Selbsthemmung integriert werden.



Der in der Abbildung gezeigte Bedienehebel und die Klemmschraube, ist in den unterschiedlichsten Ausführungen (auch bündig / nicht vorstehend) erhältlich.

Die erforderliche Aufnahme zur Adaption des CenterFIX-Werkstückträgers wird Maschinen- / Anlagenspezifisch erstellt. Die Abbildung zeigt einen Aufnahmebolzen ( $D=29,8\text{mm}$ ) mit Orientierbohrung für einen Rastzapfen.